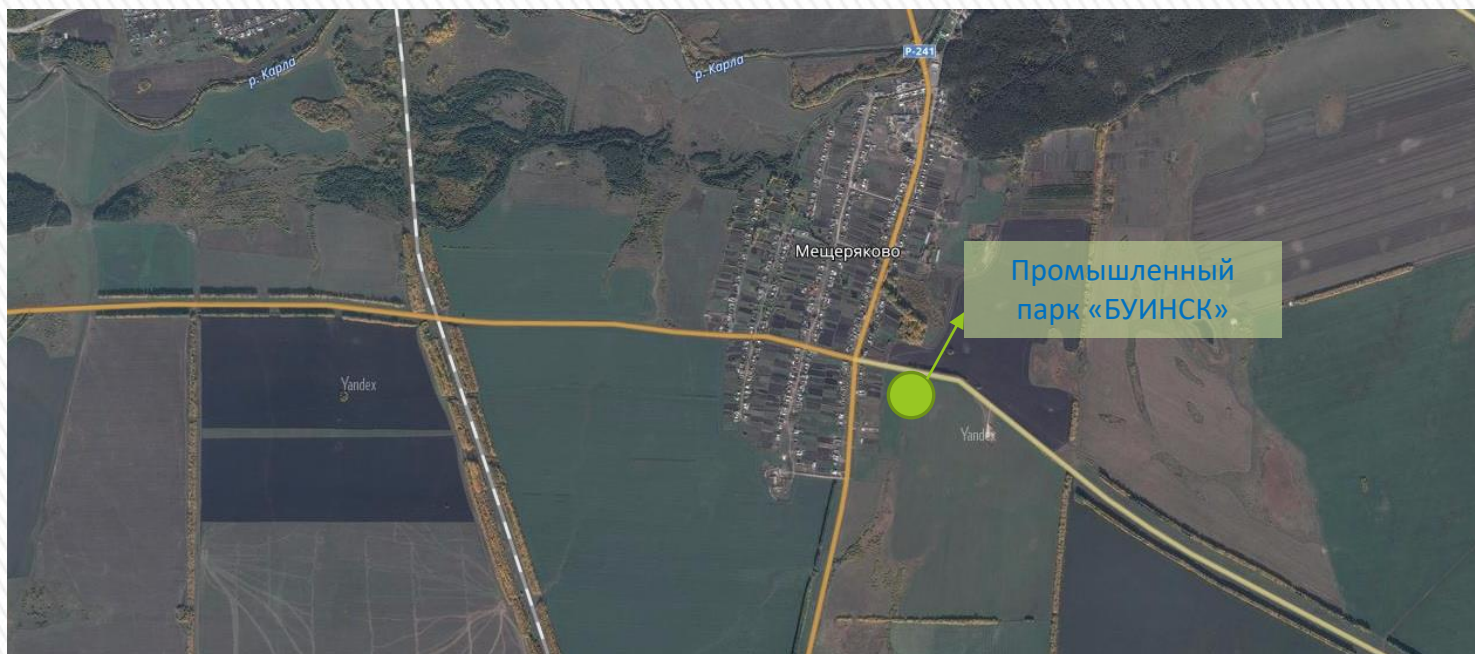


ПРОМЫШЛЕННЫЙ ПАРК «БУИНСК»



сп Мещеряково, 2018 год





Промышленный парк «Буинск»- территориально обособленный комплекс на участке, в пределах которого созданы благоприятные условия для ведения предпринимательской деятельности.

Задачи Индустриального парка:

- Развитие территории Буинского района, Республики Татарстан, обрабатывающих отраслей экономики, производства новых видов продукции, внедрения наиболее прогрессивных технологий и производств;
- Создание развитой инфраструктуры Промышленного парка, обеспечивающей удовлетворение потребностей в производственных, административных и лабораторных площадях, а также услугах, необходимых для разработки и внедрения новых технологий и продуктов;
- Организация новых и совершенствование действующих промышленных/сельскохозяйственных производств;
- Стимулирование изобретательской и рационализаторской деятельности и внедрение ее результатов и т.д.

Площадь Парка – 26 Га.

Возможность размещения- более 20 производств

Объем инвестиций – более 600 млн. руб.

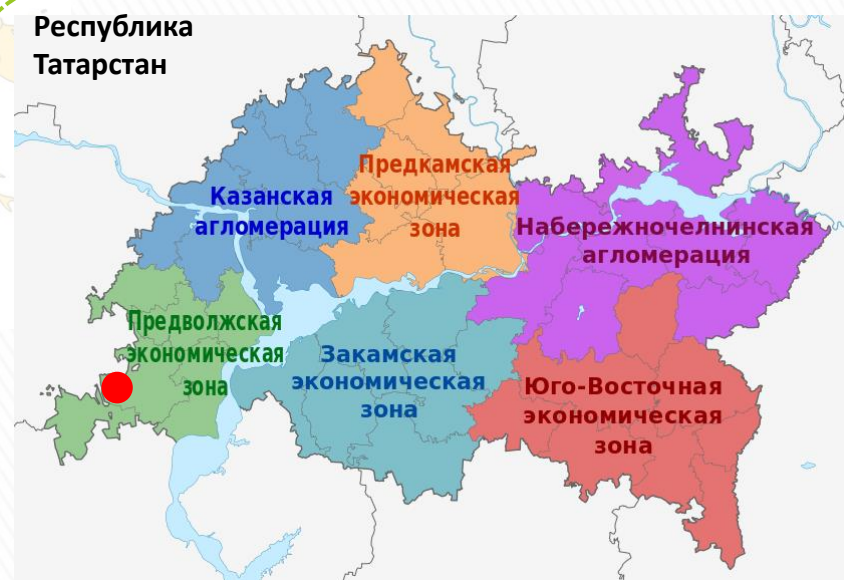
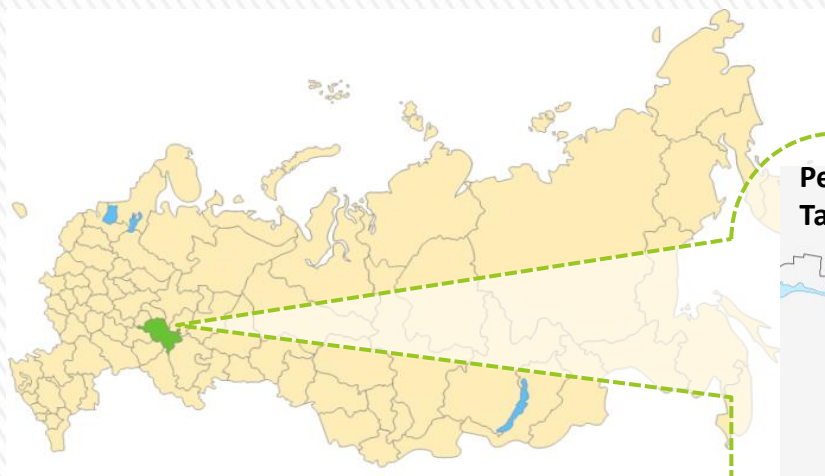
Трудоустройство – 500 чел.

Территория – размещение производственных и складских помещений.

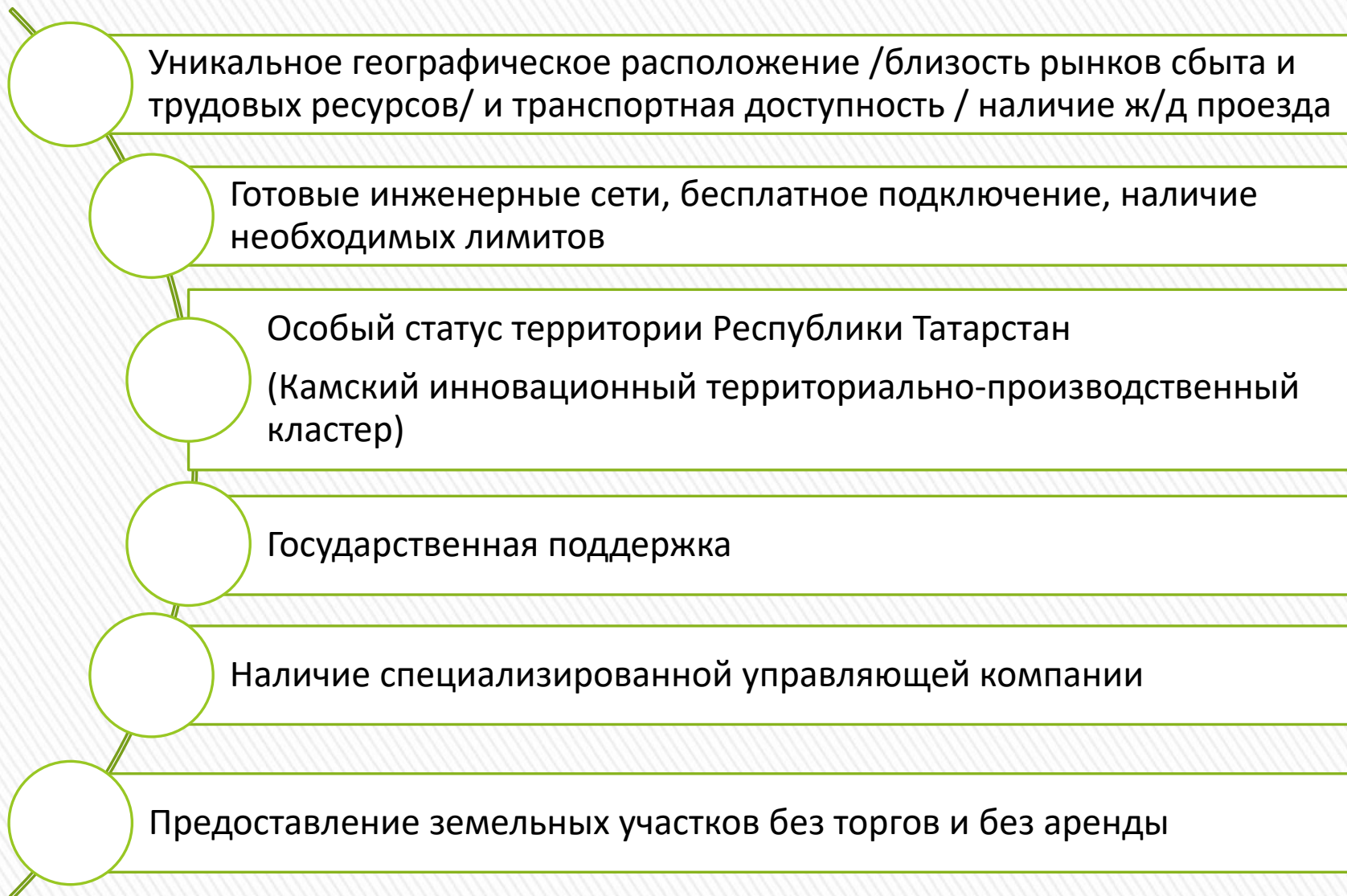
ЭКОНОМИКО-ГЕОГРАФИЧЕСКОЕ РАСПОЛОЖЕНИЕ



- ✓ Региональная трасса Р241 Казань-Буинск-Ульяновск
- ✓ Развитая сеть региональных дорог
- ✓ Близость Самарской области, Ульяновской области, Чувашской республики
- ✓ Железнодорожные магистрали
- ✓ Близость к инновационно-производственному району ИННОПОЛИС



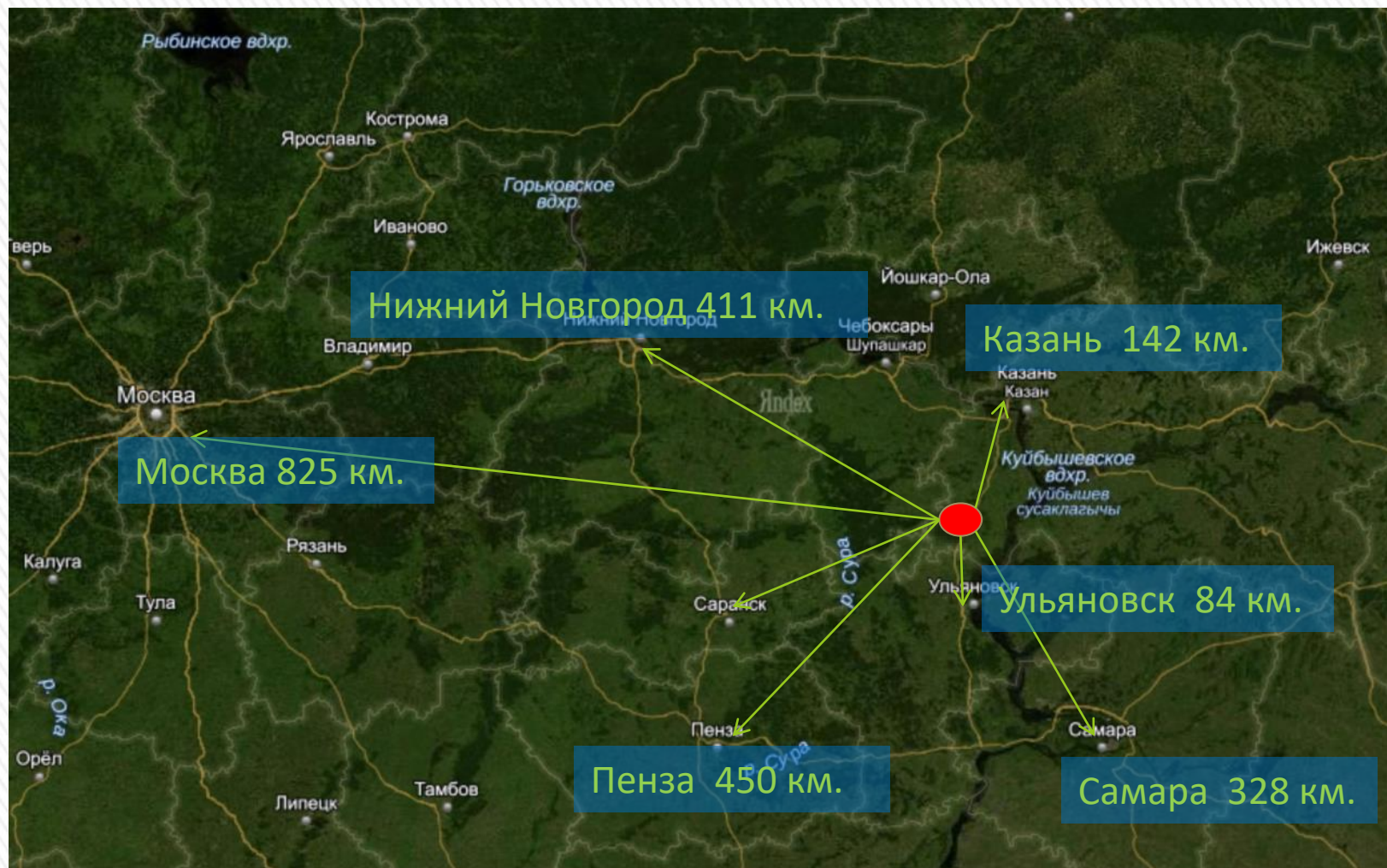
ПРЕИМУЩЕСТВА ПРОМЫШЛЕННОГО ПАРКА



ТРАНСПОРТНАЯ ДОСТУПНОСТЬ



Промышленный парк «БУИНСК» занимает положение в Центральной части страны, что обеспечивает выгодную логистику и транспортную доступность.



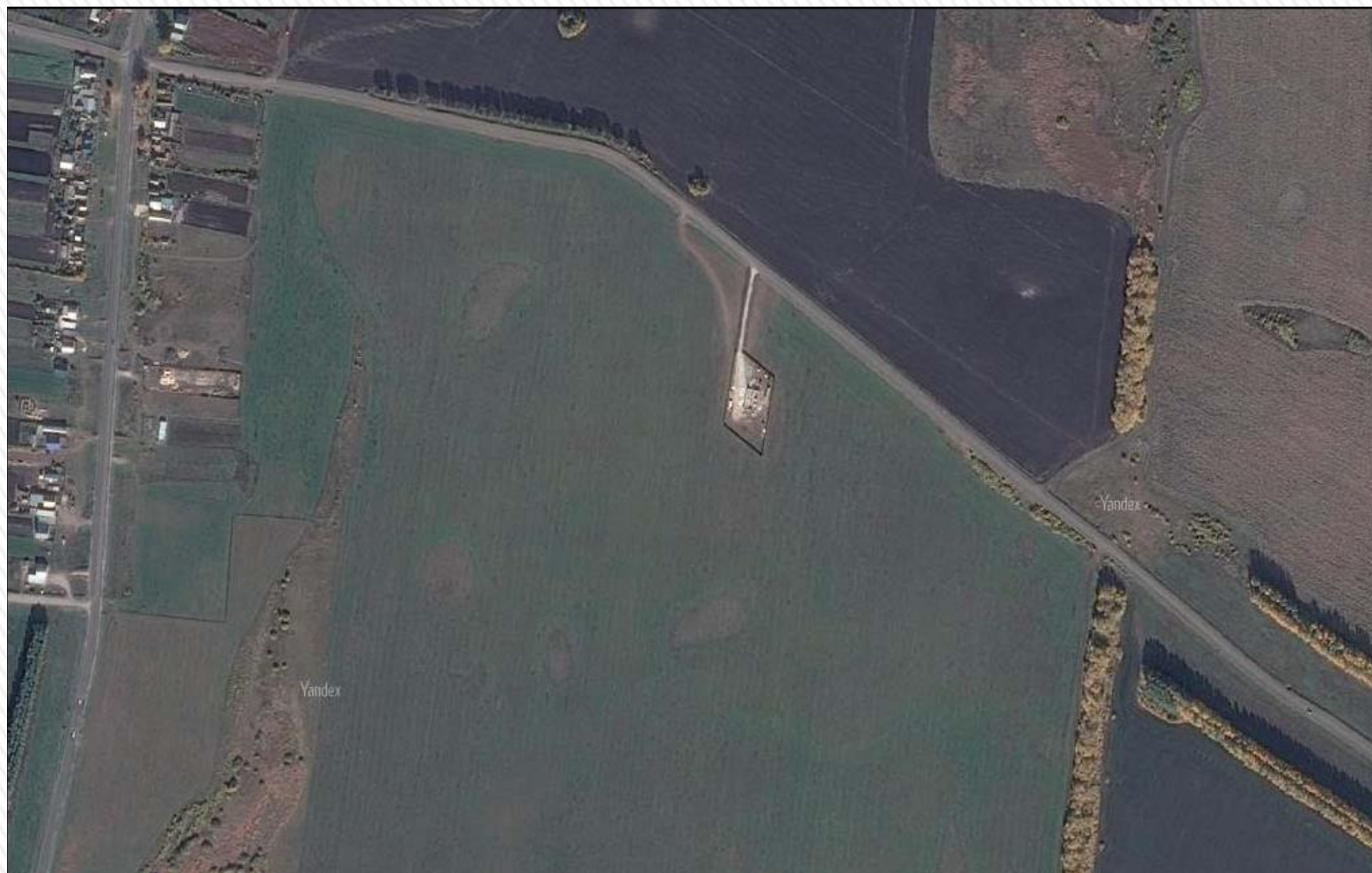
МЕСТОПОЛОЖЕНИЕ ПРОМЫШЛЕННОГО ПАРКА



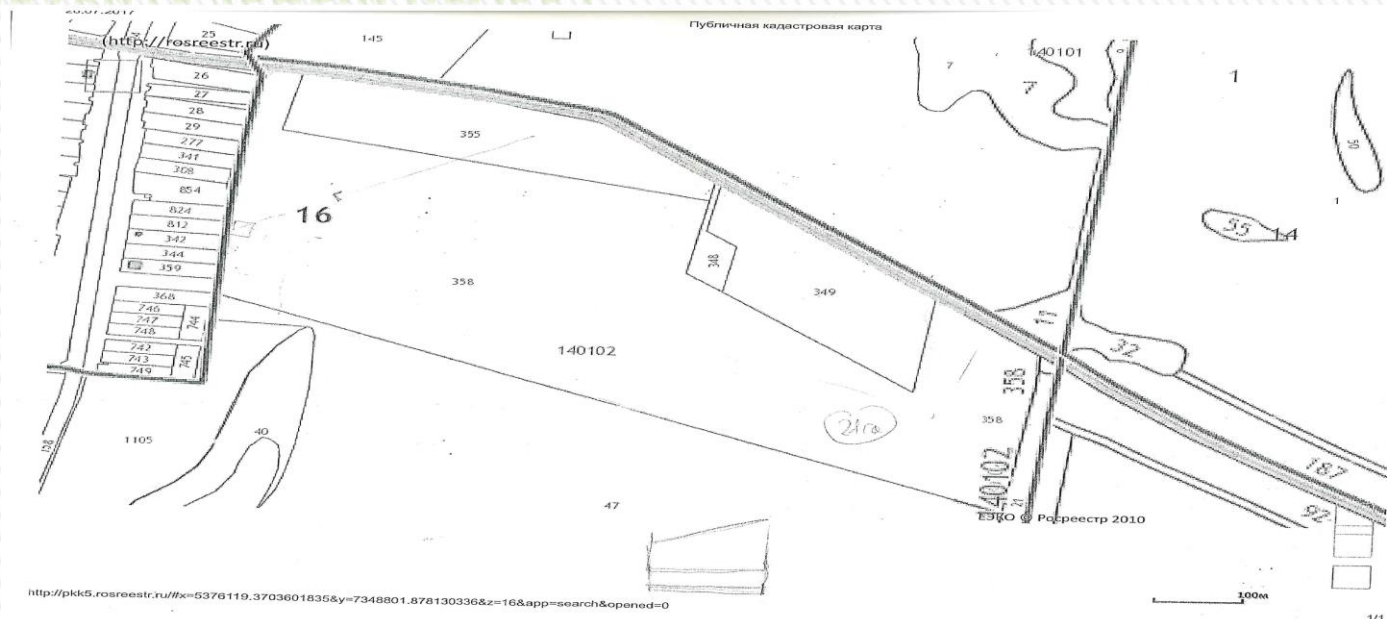
Земельный участок находится в черте сельского поселения в непосредственной близости к трассе Р241 Казань-Ульяновск



ТЕКУЩАЯ СИТУАЦИЯ НА ТЕРРИТОРИИ ПАРКА



ПРЕДВАРИТЕЛЬНЫЙ ПРОЕКТ



Общая площадь земельного участка

Планируемая площадь застройки

- производственные площади
- офисные площади
- складские помещения

Размещение более

Общее потребление ресурсов промышленного парка:

- потребляемая мощность электроэнергии
- потребление газа
- потребление воды на хоз. питьевые нужды
- водоотведение хозяйственно бытовых стоков
- объем отводимых ливневых стоков

26 Га.

120 тыс.кв.м. в том числе:

50 тыс.кв.м.

20 тыс.кв.м.

20 тыс.кв.м.

20 новых производств

3 мВт

900 м³/сут.

150 м³/сут.

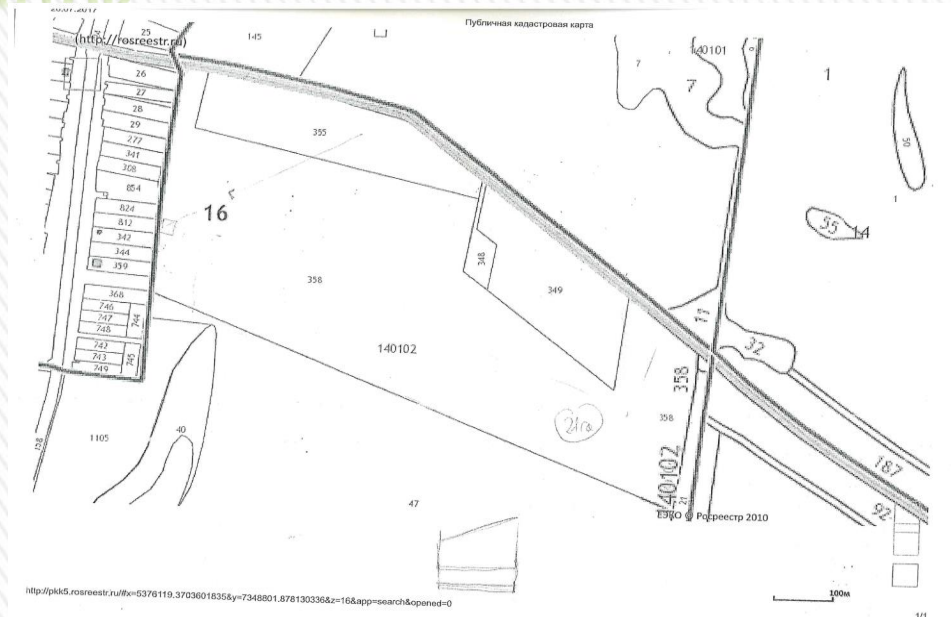
100 м³/сут.

450 м³

ВОЗМОЖНОСТИ ДЛЯ РЕЗИДЕНТОВ



- I этап
 - Получение земельного участка и строительство собственного производственного помещения
 - Получение льготного финансирования на строительство и закупку оборудования
 - Продвижение продукции на территории Республики Татарстан
- II этап
 - Аренда готовых производственных и складских помещений на льготных условиях





Спасибо за внимание!

Контактные данные